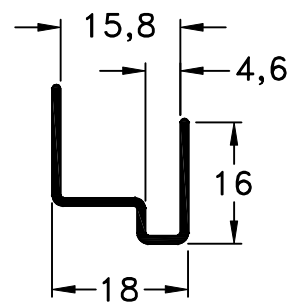
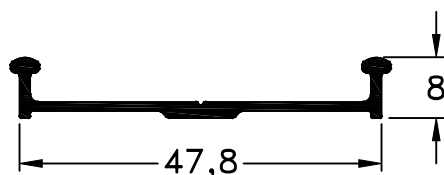


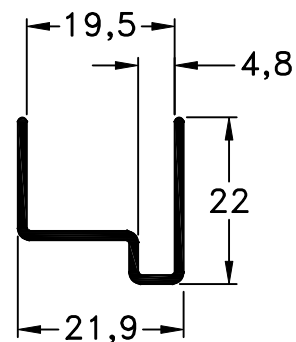
160 - Guía Superior
peso: 0,68 Kg/m



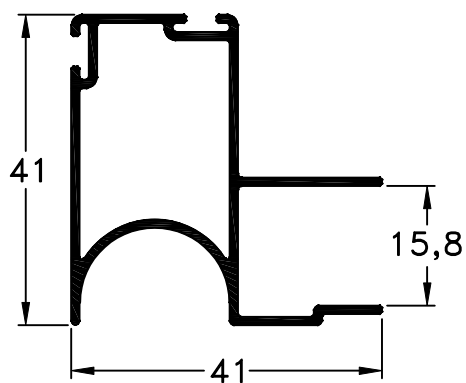
156 - Cantonera p/15mm
peso: 0,16 Kg/m



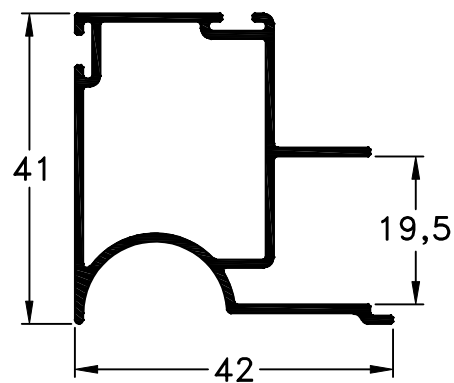
157 - Guía Inferior
peso: 0,25 Kg/m



158 - Cantonera p/18 mm
peso: 0,20 Kg/m



155 - Parante p/15 mm
Largo Std.: 5200 mm
Peso: 0,53 Kg/m



159 - Parante p/18mm
Largo Std.: 5200 mm
Peso: 0,54 Kg/m

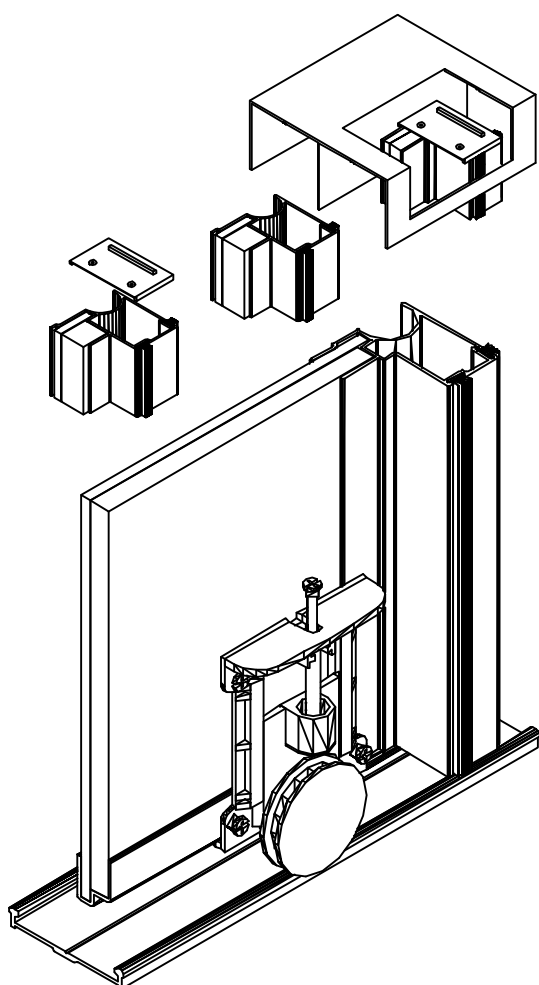
Escala 1:1

Tolerancia en Peso +/- 10%

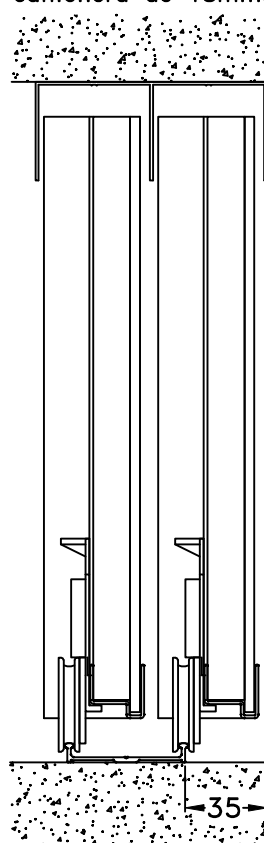
31-01-14 **SISTEMAS COMPLEMENTARIOS.6**

Dimensiones de Corte						
Código	Peso Kg/m	Forma	Función	Cant.	Largo	Corte
160	0,68		Guía Superior	1	A	90° 90°
157	0,25		Guía Inferior	1	A	90° 90°
156	0,16		Cantoneira 15mm	2	A/2-66	90° 90°
155	0,53		Parante 15mm	4	H-32	90° 90°
158	0,20		Cantoneira 18mm	2	A/2-57	90° 90°
159	0,54		Parante 18mm	4	H-32	90° 90°

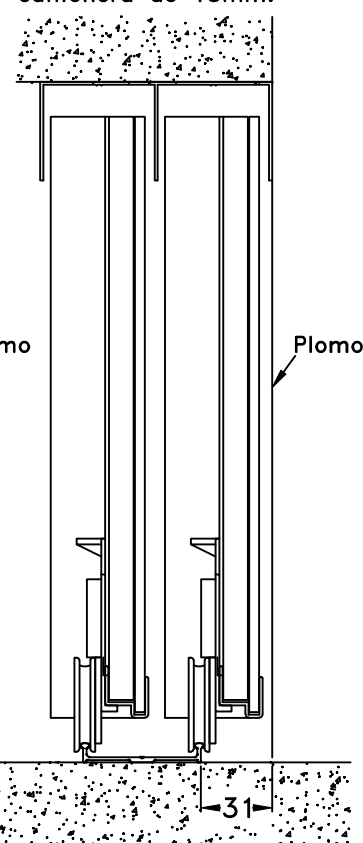
* Medidas en milímetros



Detalle Vertical cantonera de 18mm.



Detalle Vertical cantonera de 15mm.



Nota: Posicionamiento de guía inferior a partir de un plomo exterior de guía superior. Dimensión teórica a verificar in situ.

Accesorios Placard de 2 Hojas				
Ítem	Código	Descripción	Forma	Cantidad
Kit	8729	Kit de Placard para Parante 155		1 Kit
Kit	8730	Kit de Placard para Parante 159		1 Kit
Felpa	8243	Felpa de Polipropileno 7x4,5		5H

s/m: según medida.

Tolerancia en Peso +/- 10%

31-01-14 **SISTEMAS COMPLEMENTARIOS.22**